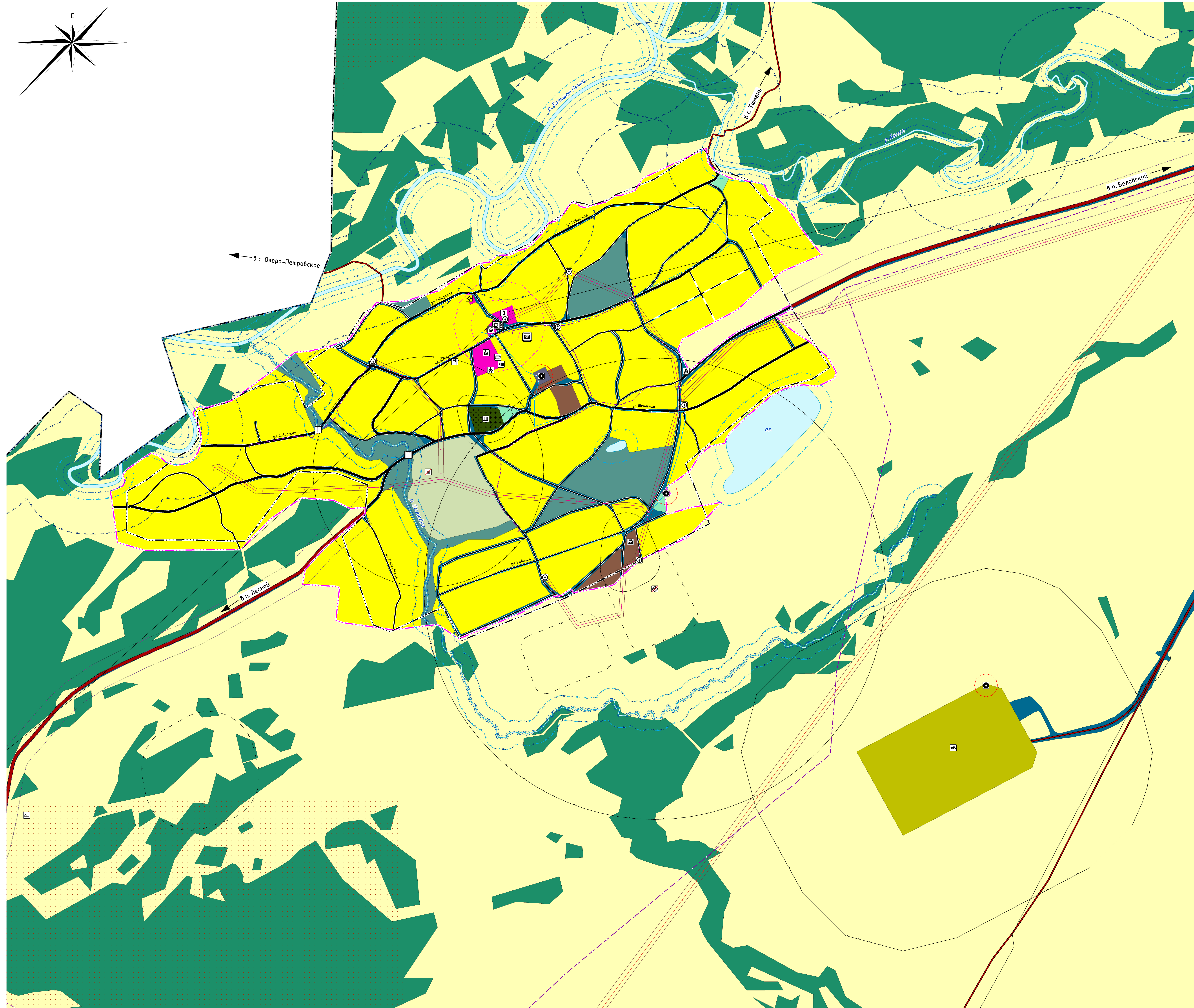
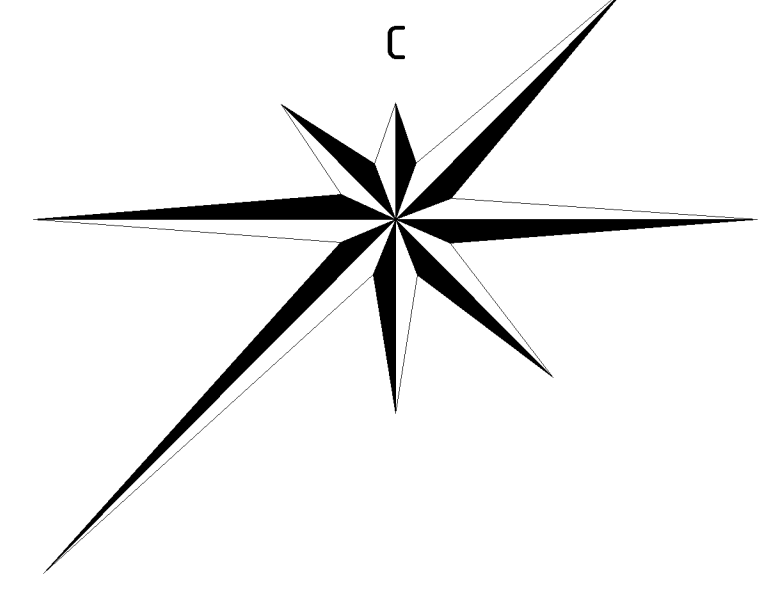


ГЕНЕРАЛЬНЫЙ ПЛАН МУНИЦИПАЛЬНОГО ОБРАЗОВАНИЯ БЕЛОВСКИЙ СЕЛЬСОВЕТ ТРОИЦКОГО РАЙОНА АЛТАЙСКОГО КРАЯ

КАРТА СОВРЕМЕННОГО ИСПОЛЬЗОВАНИЯ ТЕРРИТОРИИ С. ЗАГАЙНОВО
М 1:5 000



УСЛОВНЫЕ ОБОЗНАЧЕНИЯ:

план.	сущ.	Наименование объекта	рекон.	план.	сущ.	Наименование объекта
ТЕРРИТОРИАЛЬНЫЕ ГРАНИЦЫ						
		Граница сельского поселения				
		Граница населенного пункта				
ФУНКЦИОНАЛЬНЫЕ ЗОНЫ						
		Жилые зоны, в т.ч.:				
		зона застройки индивидуальными жилыми домами				
		Общественно-деловые зоны				
		Производственные зоны, зоны инженерной и транспортной инфраструктуры, в т.ч.:				
		зона инженерной инфраструктуры				
		зона транспортной инфраструктуры				
		производственная зона				
		Зоны рекреационного назначения, в т.ч.:				
		зона лесов				
		Зоны специального назначения, в т.ч.:				
		зона кладбищ				
		Зоны сельскохозяйственного использования, в т.ч.:				
		зона сельскохозяйственных угодий				
		производственная зона сельскохозяйственных предприятий				
		Иные зоны				
ОБЪЕКТЫ КУЛЬТУРНОГО НАСЛЕДИЯ						
		Объекты федерального значения				
		Памятник				
		Объекты регионального значения				
		Памятник				
		Границы территории ОКН				
МЕСТОРОЖДЕНИЯ ПОЛЕЗНЫХ ИСКОПАЕМЫХ						
		Месторождения торфа				
ПРИРОДНЫЕ ОБЪЕКТЫ						
		Поверхностные водные объекты				
		Болото				
		Природный выхол подземных вод				
ЗОНЫ С ОСОБЫМИ УСЛОВИЯМИ ИСПОЛЬЗОВАНИЯ ТЕРРИТОРИИ						
		Прибрежная полоса				
		Первый пояс: зоны санитарной охраны источника водоснабжения				
		Водоохранная зона				
		Береговая полоса				
		Прибрежная защитная зона				
		Санитарно-защитная зона				
		Защитная зона объекта культурного наследия				
		Охранная зона объекта культурного наследия				
МЕСТА ПОГРЕБЕНИЯ						
		Объекты местного значения				
		Кладбище				
ОБЪЕКТЫ ТРАНСПОРТНОЙ ИНФРАСТРУКТУРЫ						
Объекты федерального значения						
		Железнодорожные пути				
		Основной пассажирский железнодорожный пункт				
Объекты регионального значения						
		Автодорожная дорога общего пользования регионального или межмуниципального значения				
		Молотовое сооружение				
Объекты местного значения						
		Автодорожная дорога общего пользования местного значения				
		Станция обслуживания				
		Основной пункт				
		Главная улица				
		Улицы в жилой застройке				
		Хозяйственный проезд				
ОБЪЕКТЫ СОЦИАЛЬНОЙ ИНФРАСТРУКТУРЫ						
Объекты местного значения						
		Лечебно-профилактическая медицинская организация, оказывающая медицинскую помощь в амбулаторных условиях и (или) в условиях дневного стационара				
		Обособленное структурное подразделение медицинской организации, оказывающей первичную медико-санитарную помощь				
		Детская образовательная организация				
		Общественная организация				
		Спортивное сооружение				
		Объект культурно-просветительного назначения				
		Объект культурно-досуговой деятельности				
		Объекты торговли, общественного питания				
		Парк культуры и отдыха				
ПРЕДПРИЯТИЯ ПРОМЫШЛЕННОСТИ, СЕЛЬСКОГО И ЛЕСНОГО ХОЗЯЙСТВА						
Объекты местного значения						
		Предприятие по обработке древесины, производству изделий из дерева				
		Предприятие растениеводства				
		Предприятие по разведению молочного крупного рогатого скота, производству сырого молока				
ОБЪЕКТЫ ТРУБОПРОВОДНОГО ТРАНСПОРТА, ИНЖЕНЕРНОЙ ИНФРАСТРУКТУРЫ И СВЯЗИ						
Объекты федерального значения						
		Объекты почтовой связи				
Объекты регионального значения						
		Электрическая подстанция 35 кВ				
		ЛЭП 35 кВ				
		Телевизионный репитатор				
		База радиостанции				
		Газопровод распределительный				
Объекты местного значения						
		Трансформаторная подстанция				
		ЛЭП 10 кВ				
		Водозабор				
		Свайный				
		Водонапорная башня				
		Водопроезд				
		Очистные сооружения (КОС)				
		Источник тепловой энергии				
		Индивидуальный тепловой пункт				
		Сети теплоснабжения				
		Пункт рефурбирования азота				
		Газопровод распределительный (низкого давления)				
		Линии электропередачи				
		Автоматическая телефонная станция				
ликв.	план.	сущ.	Наименование объекта			
ОБЪЕКТЫ УТИЛИЗАЦИИ И ПЕРЕРАБОТКИ ОТХОДОВ ПРОИЗВОДСТВА И ПОТРЕБЛЕНИЯ						
Объекты регионального значения						
		Объект утилизации, уничтожения биологических отходов				
Объекты местного значения						
		Объект размещения отходов				

Размеры СЗЗ, сведения о которых отсутствуют в Едином государственном реестре недвижимости, нанесены в соответствии с СанПиН 2.2.1/2.1.1.200-03 "Санитарно-защитные зоны и санитарная классификация сооружений и иных объектов" и подлежат изменению при разработке проектов СЗЗ и постановке их на кадастровый учет

Муниципальный картридж от 17.04.2023 г. № 103		ГЕНЕРАЛЬНЫЙ ПЛАН МУНИЦИПАЛЬНОГО ОБРАЗОВАНИЯ БЕЛОВСКИЙ СЕЛЬСОВЕТ ТРОИЦКОГО РАЙОНА АЛТАЙСКОГО КРАЯ		символ	лист	листок
Ген. план	Лист	Лист	Лист	ГП	5	13
Разработчик	Исполнитель	Исполнитель	Исполнитель	Коды объектов недвижимости		
Исполнитель	Исполнитель	Исполнитель	Исполнитель	№ 15/001		
				ООО "Каменик Энерджи"		
				г. Барнаул, 2023 г.		